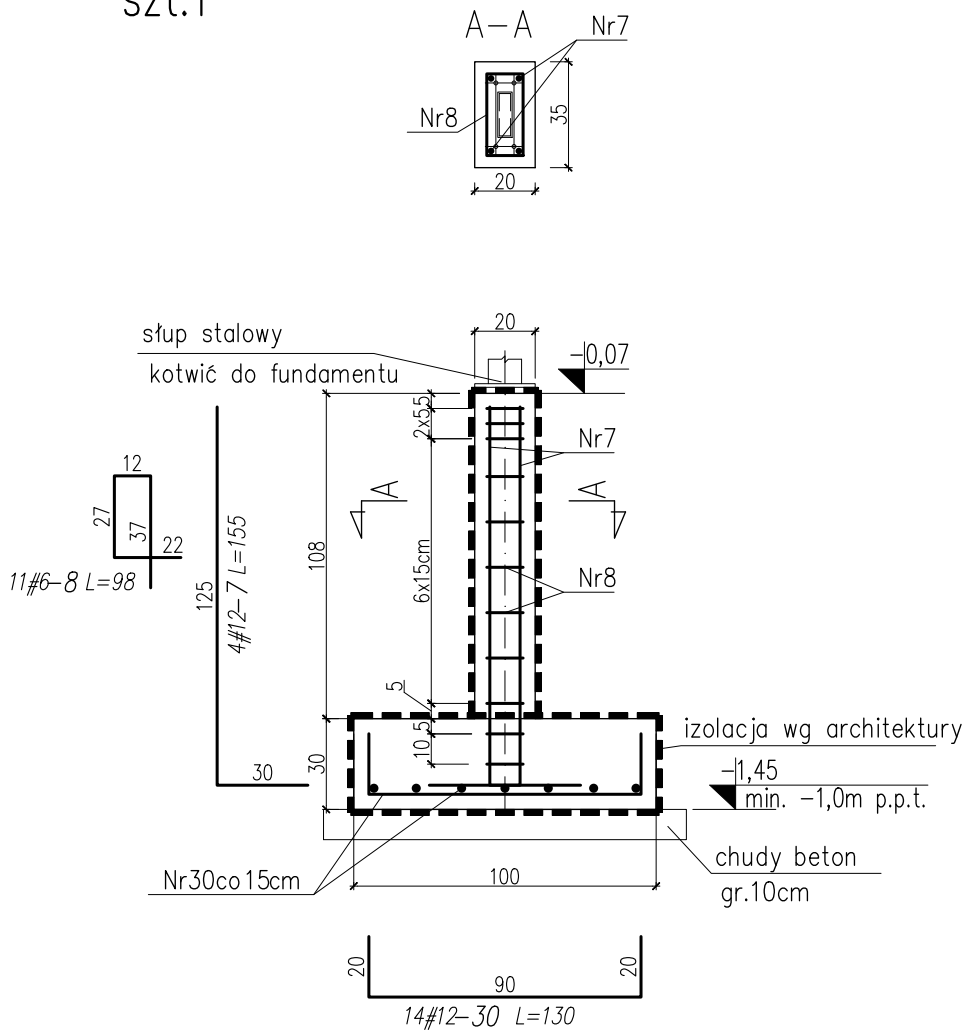
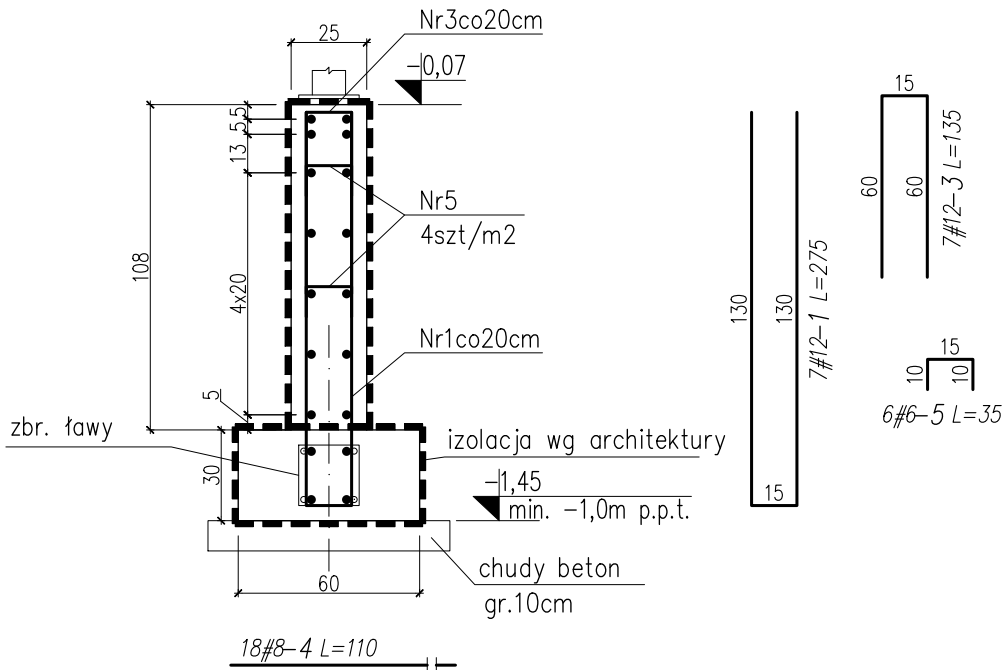


STOPA FUNDAMENTOWA SF2  
szt.1



Ściana SC-1 25x120cm



- UWAGI:
- Grubość otuliny dolnej i bocznej zbrojenia: 50mm.
  - Wysokość stopy fundamentowej : 30cm.
  - Dopuszcza się jedynie posadowienie na gruncie rodzimym, ewentualne posadowienie na gruncie nasypowym jest niedopuszczalne.
  - W przypadku natrafienia w trakcie robót fundamentowych na grunty organiczne (np. grunty takie jak torfy, namuły gliniaste), należy je wybrać i zastąpić betonem B10.
  - Prace fundamentowe prowadzić pod nadzorem geotechnicznym, w warunkach suchego wykopu.
  - Izolacje wg rys. architektury.

BETON C25/30 (B30)  
# - STAL A-IIIN (B500SP)  
Ø - STAL A-I (St3SY-b)

WYKAZ STALI ZBROJENIOWEJ/REBAR LIST

sztuk/pcs.	SYMBOL	NAZWA ELEMENTU/ELEMENT NAME						
1	—	—						
nr/no:	kształt/shape	szt/pcs	Ø	stal/steel	dł./length	kg/m	masa całk. total weight	UWAGI/NOTES
1	15 130 130	7	12	A-IIIN	275	0.888	17.1	
3	15 60 60	7	12	A-IIIN	135	0.888	8.4	
4	110	18	8	A-IIIN	110	0.395	7.8	
5	15 10 10	6	6	A-IIIN	35	0.222	0.5	
7	30 125	4	12	A-IIIN	155	0.888	5.5	
8	szkic pręta na rys. shape acc. to draw.	11	6	A-IIIN	98	0.222	2.4	
30	90 20 20	14	12	A-IIIN	130	0.888	16.2	

PODSUMOWANIE/SUMMARY

STAL/STEEL/Ø	masa/weight [kg]	długość/length [mb]
Ø12	47.1	53.1
Ø8	7.8	19.8
Ø6	2.9	12.9
razem/total	57.8	85.8

WSZYSTKIE PRACE BUDOWLANE OBJĘTE PRZEDMIOTOWYM OPRACOWANIEM NALEŻY POPRZEDZIĆ SPRAWDZENIEM I WYKONANIEM POMIARÓW Z NATURY. W PRZYPADKU STWIERDZENIA NIEZGODNOŚCI Z DOKUMENTACJĄ PODCZAS WYKONYWANIA PRAC BUDOWLANYCH NALEŻY O TYM FAKCIE POWIADOMIĆ INSPEKTORA LUB PROJEKTANTA.

TEMAT	Przebudowa budynku Sądu Rejonowego z zagospodarowaniem terenu na działce nr 1155/1 obr. 0001 Lipsko, przy ul. Partyzantów 7 w Lipsku		
NAZWA ZADANIA	Wykonanie dokumentacji projektowo-kosztorysowej remontu budynku Sądu Rejonowego w Lipsku przy ul. Partyzantów 7		
ADRES INWESTYCJI	działka nr 1155/1 obr. 0001 Lipsko ul. Partyzantów 7		
INWESTOR	Sąd Okręgowy w Radomiu ul. Piłsudskiego 10 26-600 Radom		
JEDNOSTKA PROJEKTOWA	INSTAL-TECH Marcin Marzec NIP: 864-182-66-20 ul. Nowohucka 92a, 30-728 Kraków		www.marzec-budownictwo.pl M A R Z E C BUDOWNICTWO
FAZA	PROJEKT TECHNICZNY		
BRANŻA	KONSTRUKCJA		
PROJEKTANT	mgr inż. Robert Firliński upr. bud. w konstrukcyjno-budowlanej do proj. bez ograniczeń, nr 585/94, 414/2000		
SPRAWDZAJĄCY	mgr inż. Michał Detka upr. bud. w konstrukcyjno-budowlanej do proj. bez ograniczeń, nr SWK/0010/PWBKb/19		
OPRACOWAŁ	mgr inż. Michał Detka		
TYTUŁ RYSUNKU	STOPA FUNDAMENTOWA SF2. ŚCIANA SC-1.		
SKALA: 1:25	NR RYSUNKU: K6.1	DATA: 09.12.2022r	